

Istruzioni del kit di ricambio corda modello 220

CONTENUTO KIT • Longe di ricambio

• Adattatori alloggiamento (2)

• Vite di fissaggio

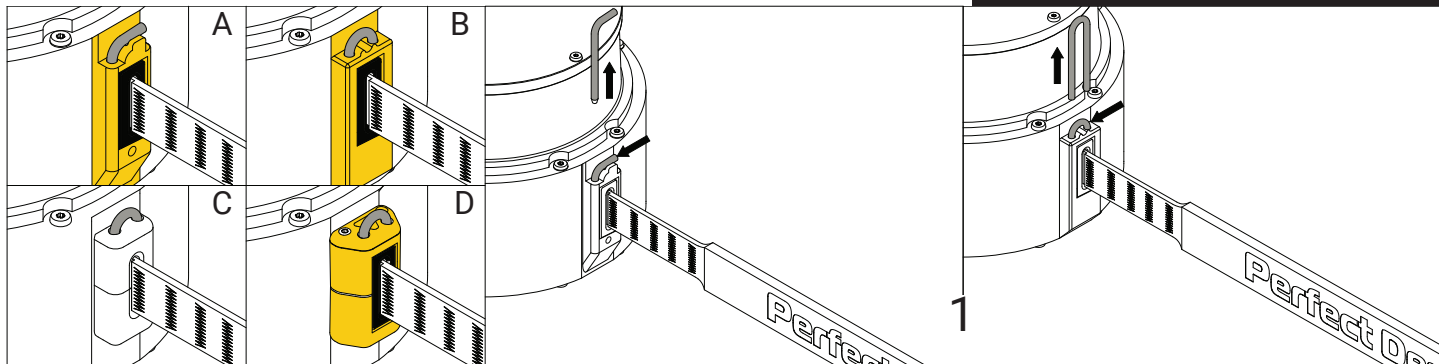
STRUMENTI RICHIESTI • Chiave esagonale da 2,5 mm

• Chiave esagonale da 3 mm

• Chiave esagonale da 3,5 mm



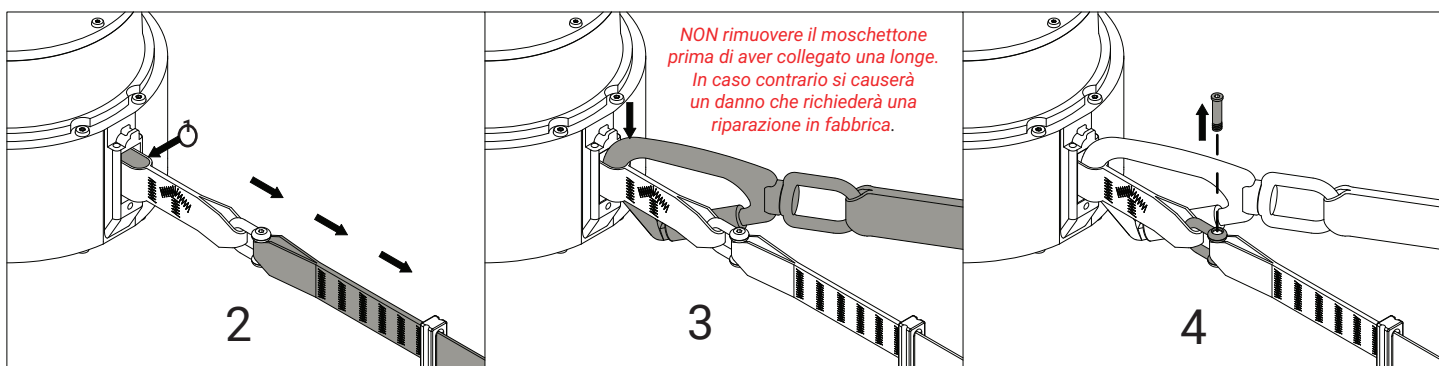
CLIMBING SYSTEMS



Determinare il proprio tipo di modello. Per il tipo A o B seguire le istruzioni in questa pagina. Le informazioni per il tipo C o D si trovano a pagina 2.

Il tipo A presenta un perno a forma di "L". Rimuovere il perno tirandolo verso l'alto. Conservare il perno.

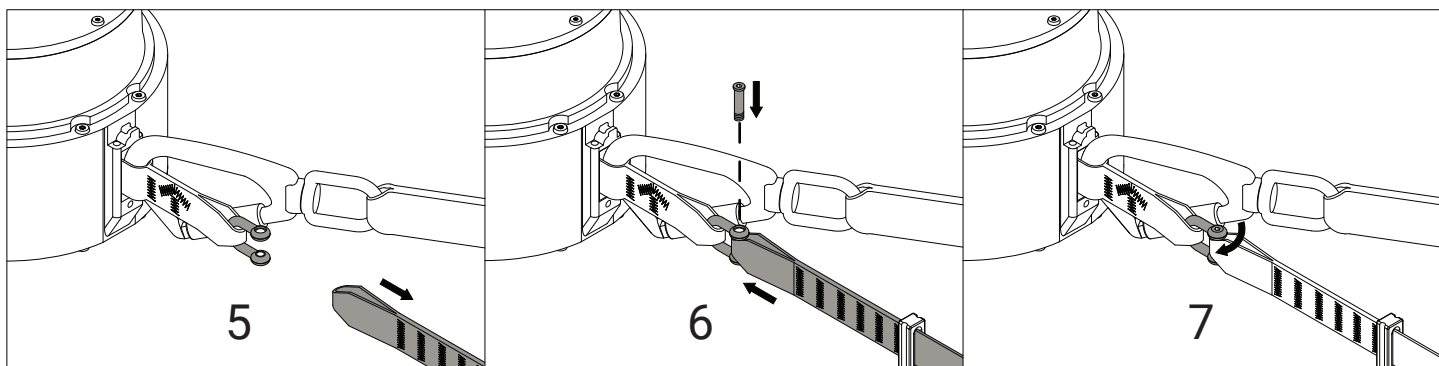
Il tipo B presenta un perno a forma di "U". Rimuovere il perno tirandolo verso l'alto e facendolo scorrere fuori. Conservare il perno.



Estrarre la longe fino a raggiungere il grillo e la guida interna. Dietro la freccia è presente un'apertura fissata alla guida ①.

Collegare il moschettone della vecchia longe attraverso l'apertura della guida. Ciò impedirà alla longe di ritrarsi durante i passaggi successivi.

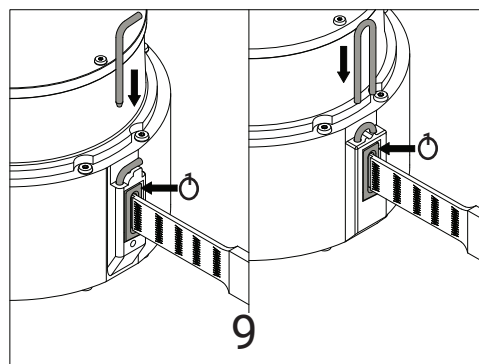
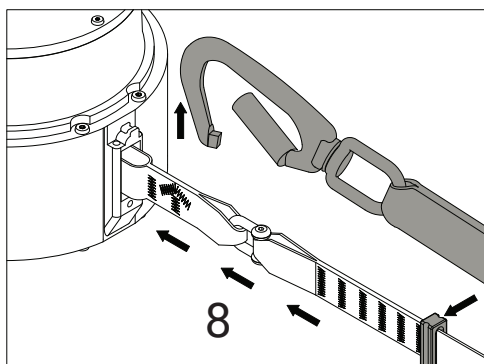
Rimuovere la vite del grillo usando una chiave esagonale. Utilizzare una chiave esagonale da 3 mm o da 3,5 mm. Conservare la vite.



Rimuovere la vecchia longe.

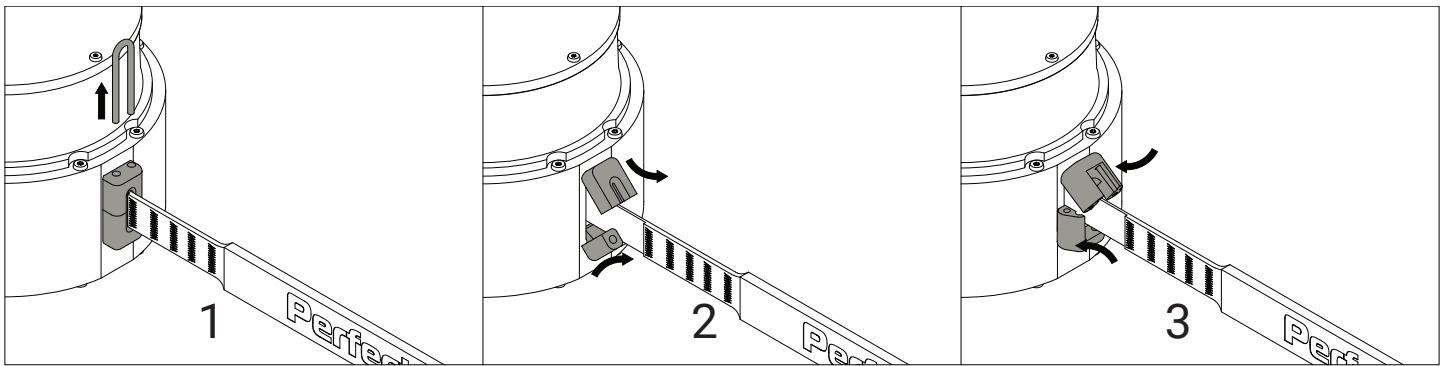
Montare la nuova longe nel grillo e riavvitare la vite del grillo.

Serrare la vite del grillo a 2,0-2,5 Nm. NON serrare eccessivamente.



Estrarre leggermente la nuova longe per ridurre la pressione sul moschettone. Impugnare saldamente la longe e rimuovere il moschettone dalla guida. Ritirare lentamente la longe nell'assicuratore. La longe non deve attorcigliarsi. Una longe attorcigliata può causare problemi di ritrazione e danneggiare la longe stessa.

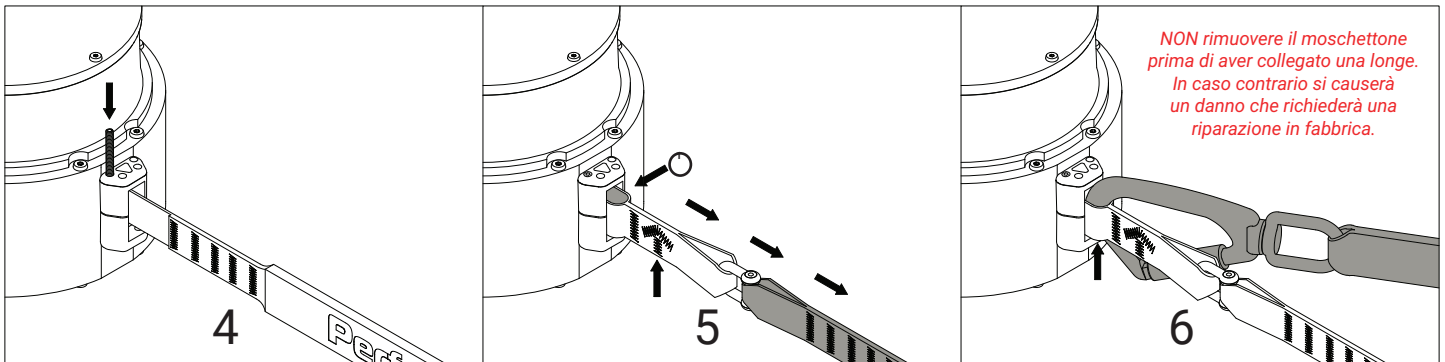
Confermare che l'ugello ① si trovi completamente all'interno dell'alloggiamento. Rimontare il perno per bloccare l'ugello in posizione. Spingere il perno il più in profondità possibile. Testare l'assicuratore e serrare la longe effettuando svariate discese brevi controllate da 1-1,5 m.



1 Rimuovere il perno tirandolo verso l'alto e facendolo scorrere fuori. Conservare il perno. Se il proprio dispositivo è di tipo D, passare al punto 5.

2 Ruotare gli ugelli verso l'esterno e rimuoverli.

3 Installare i due adattatori gialli inclusi nel kit ruotandoli in posizione.

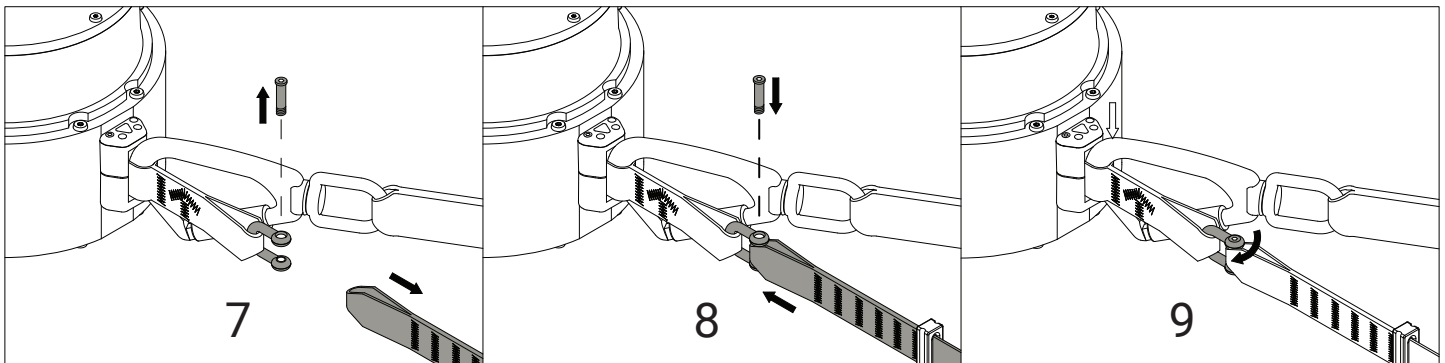


4 Inserire la vite di fissaggio in uno dei due fori più vicini all'alloggiamento dell'assicuratore. Utilizzando una chiave esagonale da 2,5 mm, serrare la vite di fissaggio fino a posizionarla a filo con la superficie dell'adattatore giallo.

5 Estrarre la longe fino a raggiungere il grillo e la guida interna. Dietro la freccia è presente un'apertura fissata alla guida ①.

NON rimuovere il moschettone prima di aver collegato una longe. In caso contrario si causerà un danno che richiederà una riparazione in fabbrica.

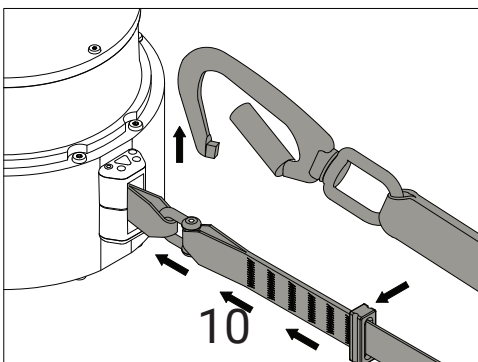
6 Collegare il moschettone della vecchia longe attraverso l'apertura della guida. Ciò impedirà alla longe di ritrarsi durante i passaggi successivi.



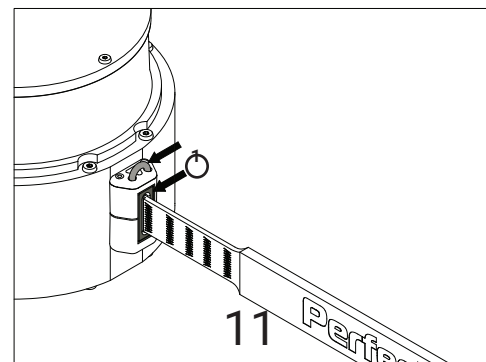
7 Rimuovere la vite del grillo usando una chiave esagonale. Utilizzare una chiave esagonale da 3 mm o da 3,5 mm. Conservare la vite.

8 Montare la nuova longe nel grillo e riavvitare la vite del grillo.

9 Serrare la vite del grillo a 2,0-2,5 Nm. NON serrare eccessivamente.



10 Estrarre leggermente la nuova longe per ridurre la pressione sul moschettone. Impugnare saldamente la longe e rimuovere il moschettone dalla guida. Ritirare lentamente la longe nell'assicuratore. La longe NON deve attorcigliarsi. Una longe attorcigliata può causare problemi di ritrazione e danneggiare la longe stessa.



11 Confermare che l'ugello ① si trovi completamente all'interno degli adattatori. Rimontare il perno per bloccare l'ugello in posizione. Spingere il perno il più in profondità possibile. Testare l'assicuratore e serrare la longe effettuando svariate discese brevi controllate da 1-1,5 m.



Contattateci per ulteriori informazioni:

C3 Manufacturing LLC • 3809 Norwood Drive • Unit #4 • Littleton, CO 80125 • USA
 Telefono: +1 303-953-0874 • Fax: +1 303-862-8442 • Info@PerfectDescent.com • www.PerfectDescent.com
 Perfect Descent Climbing Systems™ è una divisione di C3 Manufacturing LLC.