

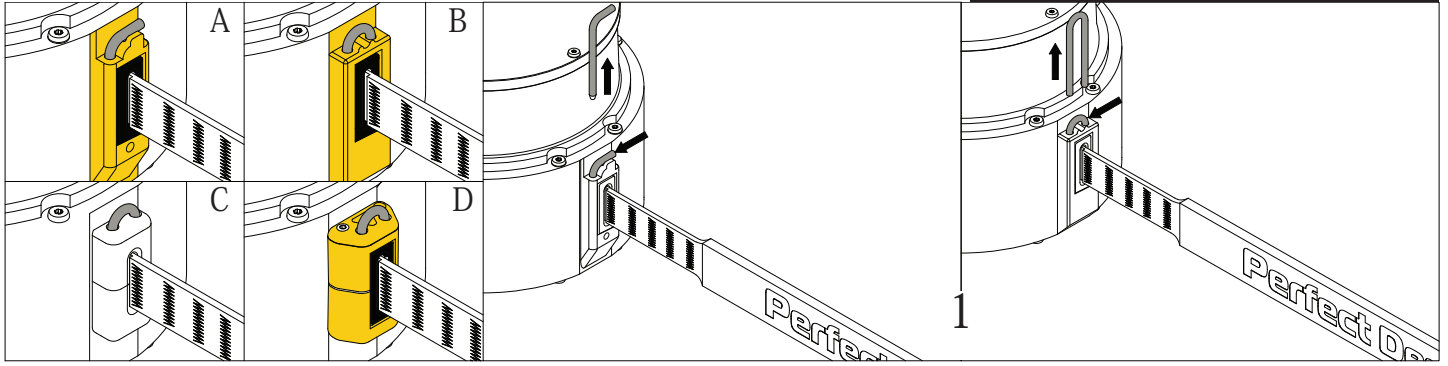
# モデル220ライン交換キット説明書

キットの内容

- 交換用ランヤード
- ハウジングアダプター(2個)
- 止めねじ

必要な工具

- 2.5 mm六角レンチ
- 3 mm六角レンチ
- 3.5 mm六角レンチ

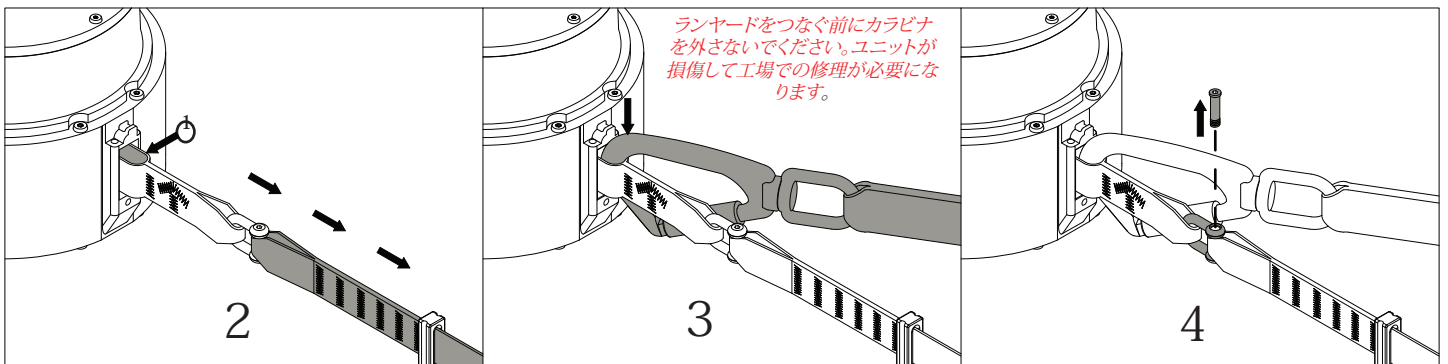


お持ちのモデルタイプを確認してください。タイプAとBについてはこのページの説明に従ってください。タイプCとDについては2ページ目をご覧ください。

タイプAにはL字型のピンが使用されています。ピンを上引っ張って取り外します。ピンはとっておいてください。

タイプBにはU字型のピンが使用されています。ピンを上引っ張り、スライドさせて取り外します。ピンはとっておいてください。

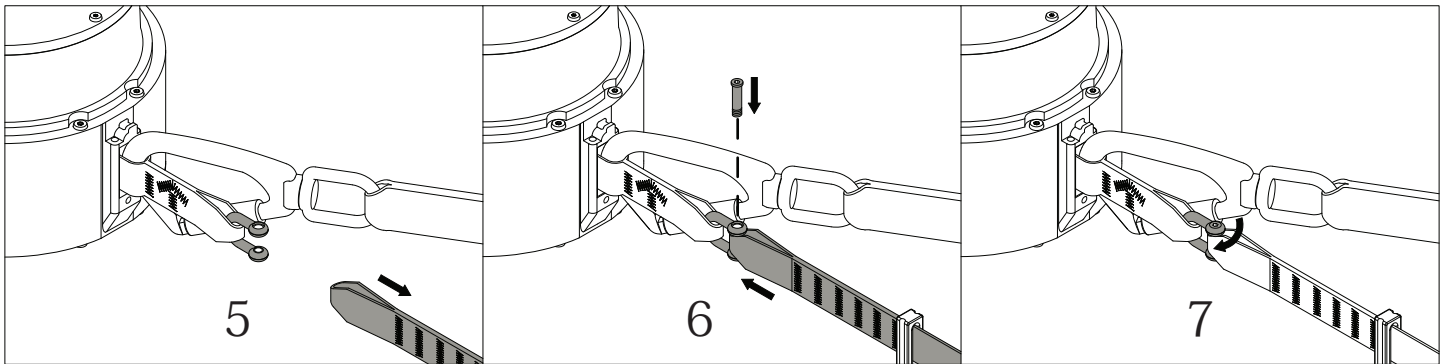
-または-



シャックルと内部のリーダーに手が届くようになるまでランヤードを引きます。リーダー①に縫い付けられた矢印の背後に穴があります。

古いランヤードのカラビナをリーダーの穴を通してつなぎます。こうすることで、次のステップでランヤードが巻き取られることを防止します。

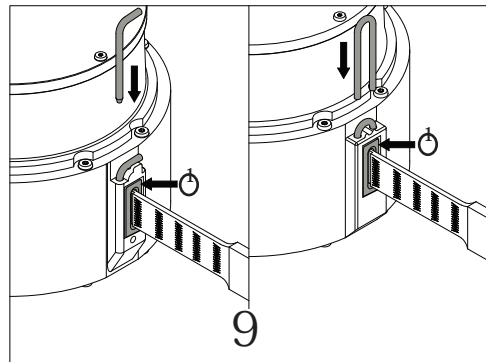
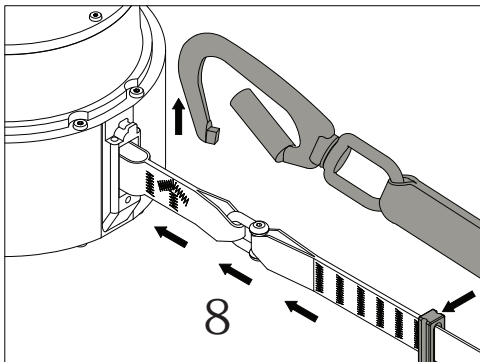
六角レンチを使用してシャックルのねじを取り外します。六角レンチは3 mmか3.5 mmになります。ねじはとっておいてください。



古いランヤードを取り外します。

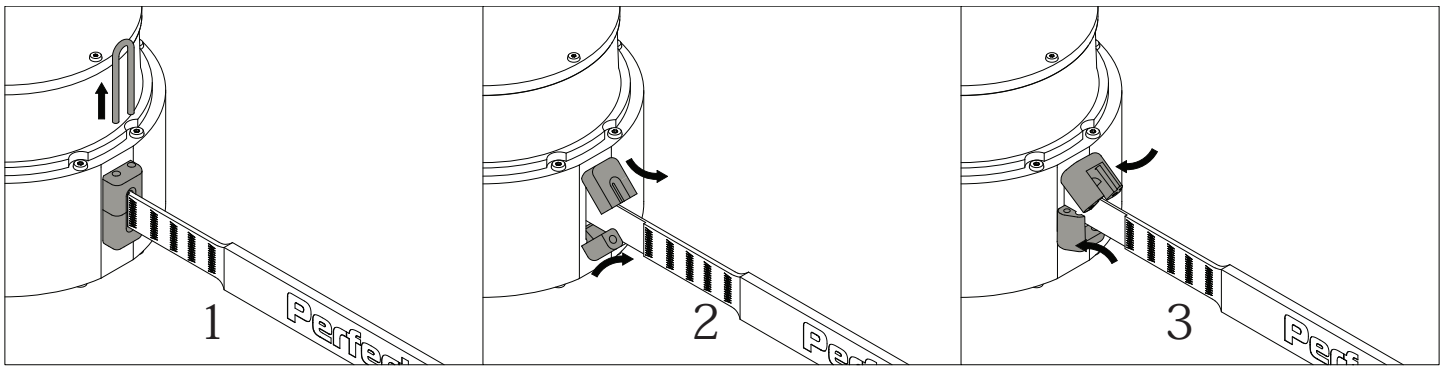
新しいランヤードをシャックルに取り付け、シャックルのねじを元の位置に取り付けます。

シャックルのねじを2.0~2.5 Nmで締め付けます。締め付け過ぎないようにしてください。



新しいランヤードを少し引き出してカラビナにかかる圧力を開放します。ランヤードをしっかり保持したまま、リーダーからカラビナを取り外します。ランヤードをビレイの中にゆっくり巻き取ってください。ランヤードがねじれないようにしてください。ランヤードがねじれると巻取りに問題を生じて、ランヤードを損傷させる可能性があります。

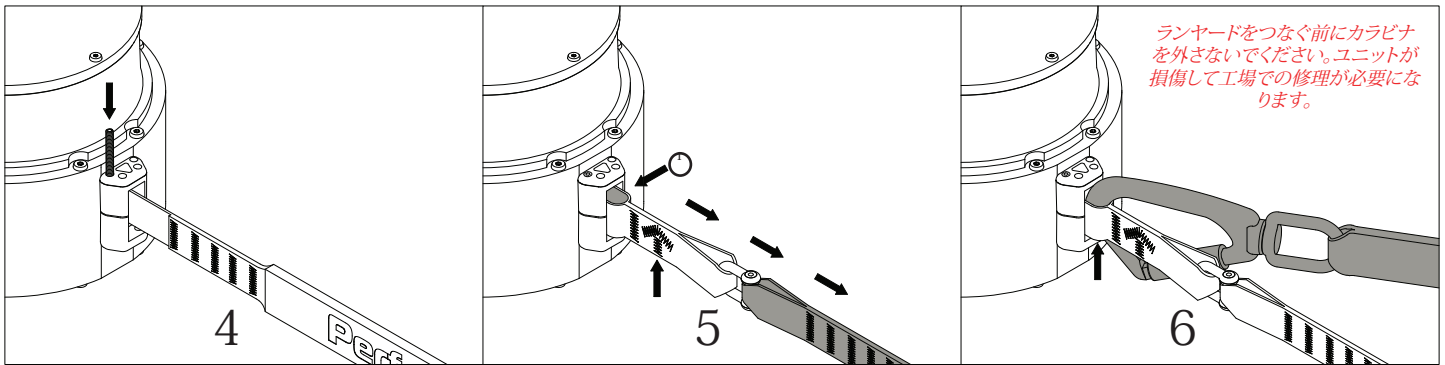
ノズル①がハウジングに完全に着座していることを確認します。ピンを元の位置に取り付けてノズルを所定位置に固定します。ピンはできるだけ奥まで差し込んでください。1~1.5 mの短距離の降下を数回行うことで、ビレイをテストし、ランヤードを締め付けます。



1  
ピンを上引っ張り、スライドさせて取り外します。ピンはとっておいてください。装置がタイプDの場合はステップ5に進みます。

2  
ノズルを外向きに回して取り外します。

3  
キットに同梱されている2個の黄色のアダプターを回しながら所定位置に取り付けます。

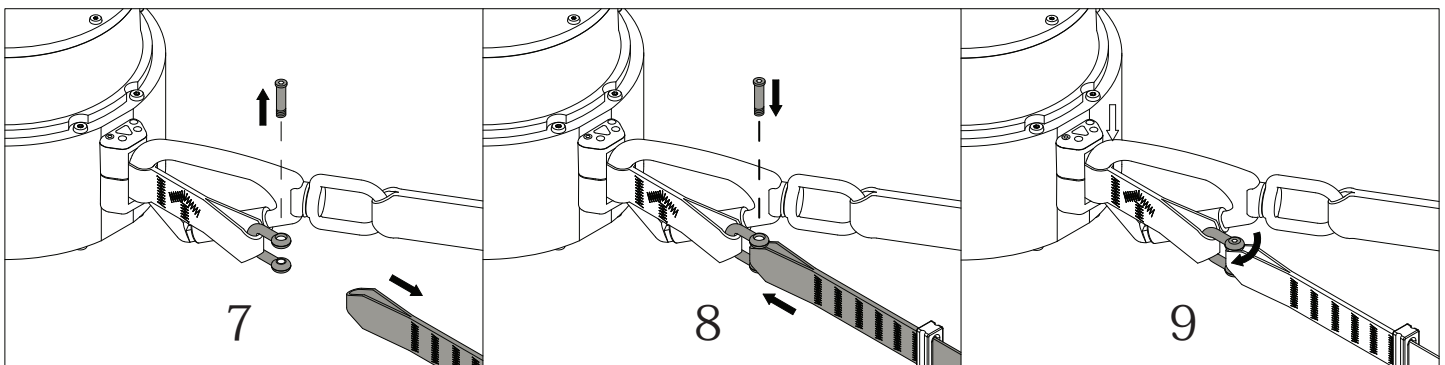


4  
止めねじを、2つの穴のうち、ピレイのハウジングに近い方の穴に取り付けます。2.5 mm六角レンチを使用して、止めねじを締め付け、黄色のアダプターの面と同じ高さにします。

5  
シャックルと内部のリーダーに手が届くようになるまでランヤードを引きます。リーダー①に縫い付けられた矢印の背面に穴があります。

6  
ランヤードをつなぐ前にカラビナを外さないでください。ユニットが損傷して工場での修理が必要になります。

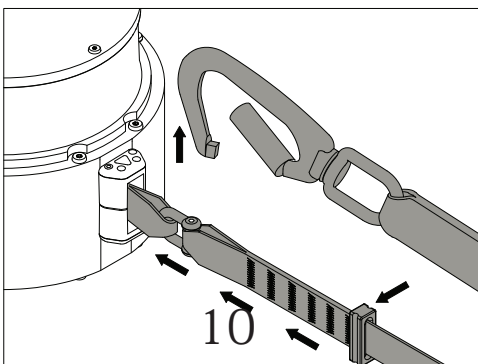
古いランヤードのカラビナをリーダーの穴を通してつなぎます。こうすることで、次のステップでランヤードが巻き取られることを防止します。



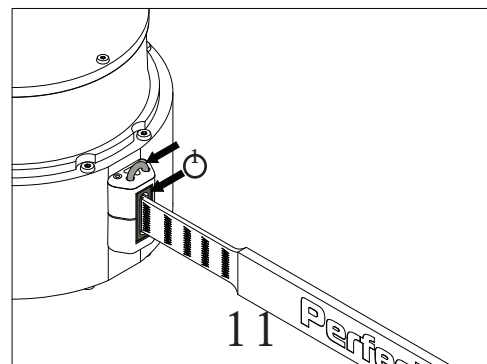
7  
六角レンチを使用してシャックルのねじを取り外します。六角レンチのサイズは3 mmか3.5 mmになります。ねじはとっておいてください。

8  
新しいランヤードをシャックルに取り付け、シャックルのねじを元の位置に取り付けます。

9  
シャックルのねじを2.0~2.5 Nmで締め付けます。締め付け過ぎないようにしてください。



10  
新しいランヤードを少し引き出してカラビナにかかる圧力を開放します。ランヤードをしっかり保持したまま、リーダーからカラビナを取り外します。ランヤードをピレイの中にゆっくり巻き取ってください。ランヤードがねじれないようにしてください。ランヤードがねじれると巻取りに問題を生じて、ランヤードを損傷させる可能性があります。



11  
ノズル①がアダプターに完全に着座していることを確認します。ピンを元の位置に取り付けてノズルを所定位置に固定します。ピンはできるだけ奥まで差し込んでください。1~1.5 mの短距離の降下を数回行うことで、ピレイをテストし、ランヤードを締め付けます。



ご質問がありましたら当社の以下の連絡先までご連絡ください。  
C3 Manufacturing LLC • 3809 Norwood Drive • Unit #4 • Littleton, CO 80125 • USA  
電話番号: +1 303-953-0874 • Fax: +1 303-862-8442 • Info@PerfectDescent.com • www.PerfectDescent.com  
Perfect Descent Climbing Systems™はC3 Manufacturing LLCの一部門です。

P/N 100041 REV 03/2019